

Sindaco  
 Massimo Pescini

Assessore Urbanistica ed Edilizia  
 Daniela Viviani

Responsabile del procedimento  
 Arch. Barbara Fianchi

Carere della Comunicazione  
 Dott.ssa Claudia Bruschettoni

Ufficio Urbanistica  
 Arch. Sonia Capretti

GRUPPO DI LAVORO

Progettisti  
 Urbanista - Raffaella Cerametta

Urbanista - Daniele Ballo

Arch. Antonio Mugnai

STI e Cartografia  
 Urbanista - Lisa de Gasper

Urbanista  
 Urbanista - Fabio Roman

VAS  
 Ing. Elettra Loventhal

Ing. Chiara Luciani

Contributi specialistici  
 Ecologia e Vegetazione  
 Dott. For. Giovanni Trentanovi

Aspetti legali  
 Avv. Leonardo Plochi

Aspetti archeologici  
 Dott. Archeologo Benini Murgia

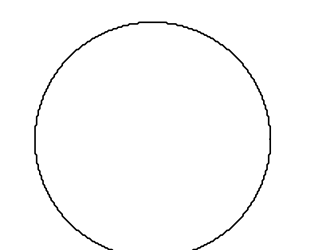
Aspetti idraulici  
 Ing. Giacomo Casali

Ing. Tiziano Stalano

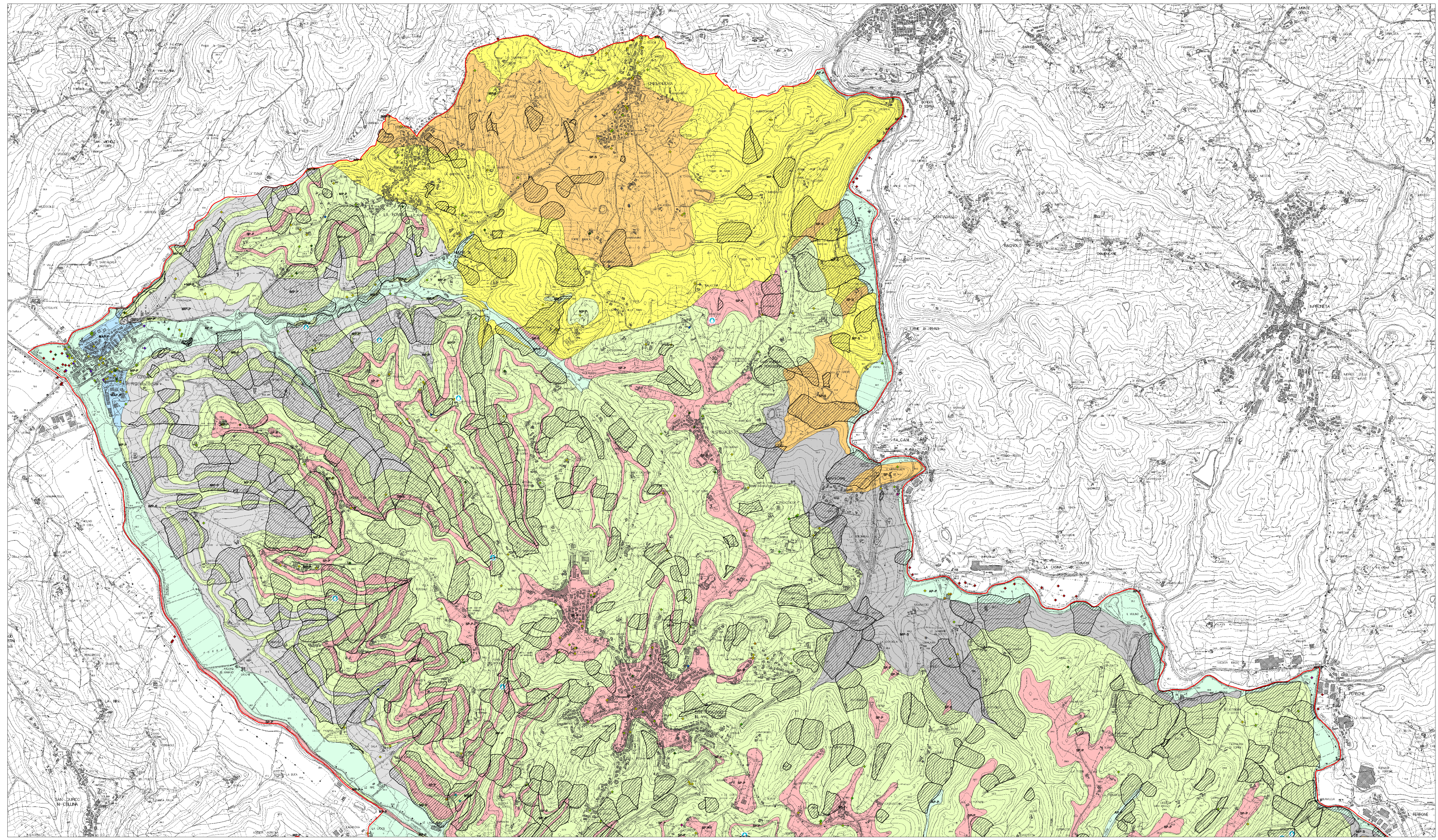
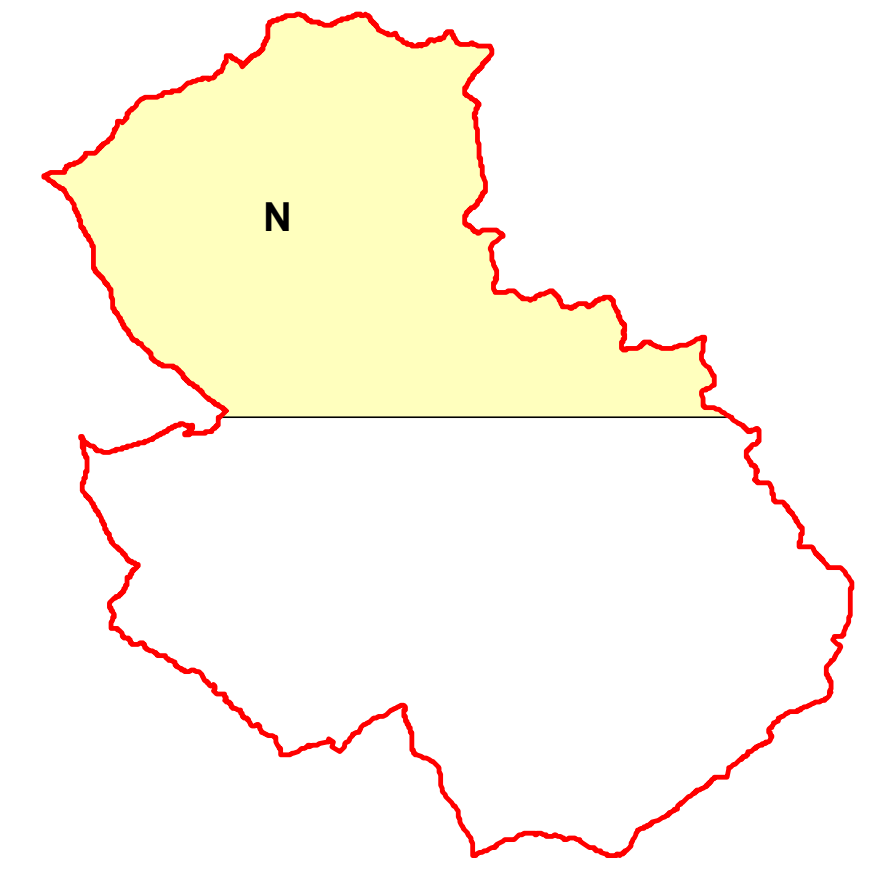
Aspetti geologici e sismici  
 Dott. Geol. Alessandro Murratzu

Dott. Geol. Alessio Calvetti

Partecipazione  
 Dott.ssa Chiara Pignaris



QUADRO D'UNIONE



**Legenda**

**Classi di permeabilità**

**Permeabilità primaria (porosità)**

- MP-P Unità litologica a permeabilità molto scarsa (VLA, VLB - Unità geologiche e depositi superficiali; vedi Tav.G01)
- SP-P Unità litologica a permeabilità medio-scarsa (VLC - Unità geologiche e depositi superficiali; vedi Tav.G01)
- MP-P Unità litologica a permeabilità media (VLA, VLE - Unità geologiche e depositi superficiali; vedi Tav.G01)
- MAP-P Unità litologica a permeabilità medio-alta (VLE, VLE - Unità geologiche e depositi superficiali; vedi Tav.G01)
- AP-P Unità litologica a permeabilità alta (VLA, VLE - Unità geologiche e depositi superficiali; vedi Tav.G01)
- Unità litologica a permeabilità medio-alta associata a materiale detritico di modesta continuità laterale

**Classi di permeabilità**

**Permeabilità secondaria (fratturazione)**

- IMP-S Unità litologica a permeabilità molto scarsa (MFA, AUF - Unità geologiche e depositi superficiali; vedi Tav.G01)
- SP-S Unità litologica a permeabilità medio-scarsa (MACA, MAC, GB, SIL, PNL - Unità geologiche e depositi superficiali; vedi Tav.G01)
- MP-S Unità litologica a permeabilità media (MAC, PTF, MLL - Unità geologiche e depositi superficiali; vedi Tav.G01)

**Pozzi**  
 (Fonte: Provincia di Firenze e Pubblica spa)

- Pozzo potabile
- Pozzo agricolo
- Pozzo antincendio
- Pozzo domestico
- Pozzo domestico irriguo
- Pozzo domestico potabile
- Pozzo igienico
- Pozzo industriale
- Pozzo irriguo
- Pozzo fitico
- Pozzo misura
- Pozzo sconosciuto

**Sorgenti**  
 (Fonte: Servizio Idrologico Regionale)

- Sorgente

Limite Comunale  
 (Fonte: DTAI - censimento 1° Gennaio 2017)